

AUTO PRESS

OTOMOBİL SATIN ALMA REHBERİ
www.autopress.com.tr



BMW 7 Serisi

Amiral
Gemisi
yenilendi...



B segmentin en hızlısını İstanbul Park'ta kullandık...

HYUNDAI i20 N



Mayıs 2022 Sayı 77 - 15TL

Yenilik
MG ZS



Elektrikli bisikletle gelen otomobil...

Sürüş İzlenimi
Volkswagen Taigo



VW'nin ilk coupe SUV modeli...

Citroen e-C4 + Hyundai Santa Fe + Mercedes-Benz T-Serisi + Jaguar E-Pace + Dacia Duster



En iyi parçalardan derlenmiş bir albüm gibi.

Cayenne Platinum Edition. Tutkuyla bir araya getirildi.

Ortalama tüketim (l/100km): 12,5–11,7; ortalama CO₂ emisyonu (g/km): 283–266; Dönem: 05/2022



PORSCHE

Honda'nın gelecek planları

A Honda, önümüzdeki 10 yıl içerisinde hem Ar-Ge harcamaları hem de farklı yatırımlar dahil olmak üzere elektrifikasyon sürecini hızlandırmak için elektrifikasyon ve yazılım teknolojileri alanına yaklaşık 40 milyar dolar tahsis edeceğini duyurdu. Honda'nın 2022 yılı için bütçelenen genel Ar-Ge harcamaları ise yaklaşık 65 milyar dolar olacak. Honda, yaklaşık 343 milyon dolar yatırım ile tamamen katı pillerin üretimi için bir hat kuracak ve 2024 baharında üretimine başlama hedefiyle araştırmayı daha da hızlandıracak. Bu gelişmeler sonucunda Honda, 2030 yılına kadar yıllık 2 milyon adetten fazla üretim hacmine sahip 30 farklı EV modelini dünya çapında piyasaya sürmeyi planlıyor. Şu harcama paralarına bakın dostlar. Her şey ama her şey daha temiz bir dünya için...

SİNAN SERTOĞLU

Genel Yayın Yönetmeni

sinansertoglu@autopress.com.tr

Instagram: sinansertoglu

Editörler yarı otonom sürüşte, halk ESP'siz araçlarda!

A Gerek dergimizde gerek web sitelerimizde gerekse YouTube kanallarımızda sizlere hep en yeni modelleri ve dolayısıyla da en yeni teknolojileri tanıtıyoruz. Hatta öyle bir noktaya geldik ki, kullandığımız otomobillerin, artık bizim onları kullanmamıza ihtiyaçları bile kalmamak üzere. Belli bir hız ve önünüzdeki araçla aranızda bırakmak istediğiniz mesafeyi belirlediğinizde, birçok araç artık kendi kendine duruyor, kalkıyor, tekrar duruyor, tekrar kalkıyor ve bunları yaparken şeridi de takip ediyor. Araç şu an sadece sizden arada bir direksiyon simidini tutmanızı istiyor o kadar. Yeni teknolojiler bunlarla da bitmiyor. 360 derece kameralar, kendi kendine park eden sistemler, önde ya da arkada bir engel gördüğünde aracı tamamen durduran sistemler, yandan bir araç geçiyorsa kapıyı açmanızı engelleyen teknolojiler... Saymakla bitmez. Ama burada beni düşündüren konu şu: Bu teknolojileri kaç kişi kullanabiliyor? Mart 2022 otomobil satış raporlarına göre Türkiye'de satılan 2. el otomobillerin yarısı 15 yaş ve üzeri! Son 15 yılda otomotiv endüstrisinde gerçekleşen yenilikleri bir düşünenecek olursak, satılan bu otomobillerde neredeyse hiçbir modern teknolojinin yer almadığını çok net anlayabiliriz. Yukarıda saydığım teknolojileri bir yana bırakın, ESP'nin 2011 yılında dünya genelinde standart olduğunu düşünenecek olursak, 15 yaş ve üzeri otomobillerde henüz ESP'nin bile yer almadığı gerçeğiyle yüzleşmemiz gerekiyor. Öte yandan, bu eski otomobillerin kaza ve bakım durumları da meçhul. Her ne kadar otomobiller 3 yılda bir fenni muayeneden geçiyor olsa da, bu muayeneden kaçan ya da bu 3 yıl içerisinde bakımsızlık ve eskilikten tehlikeli bir duruma gelen yüzbinlerce otomobil olabileceği gerçeği de unutulmamalı. Sözün özü, yolları paylaştığımız belki de milyonlarca otomobil; yeni teknolojilerden uzak, metal yorgunluğu içerisinde ve hiç de güvenli olmayan koşullara sahip. Bu da elbette insanımızın alım gücünün düşüklüğü ve otomobillerdeki vergilerin yüksekliliğinin bir sonucu. Sürücülerimizin daha yeni ve modern araçlara ulaşabilecekleri günlerin gelmesi dileğiyle...

EMRE ANAMUR

Yayın Direktörü

emreanamor@autopress.com.tr

Twitter: @Emre_Anamur

KAPAK KONUSU

Hyundai i20 N 6

HABER

CITROEN e-C4 10

MG ZS 14

BMW 7 Serisi 18

Mercedes-Benz T-Serisi 22

SÜRÜŞ İZLENİMLERİ

Volkswagen Taigo 24

Hyundai Santa Fe 1.6 Hibrit Progressive 28

Jaguar E-PACE SE 1.5 P160 30

Dacia Duster Prestige Plus 1.3 32

HABER

Rakamlarla Otomotiv Dünyası 34



10 CITROEN e-C4



18 BMW 7 Serisi



30 Jaguar E-PACE SE 1.5 P160



24 Volkswagen Taigo



30 Dacia Duster Prestige Plus 1.3



28 Hyundai Santa Fe 1.6 Hibrit Progressive



06 Hyundai i20 N

İmtiyaz Sahibi:
Press Medya İletişim Yayıncılık Tanıtım
İç ve Dış Ticaret Ltd. Şti.

Sorumlu Genel Yayın Yönetmeni:
Sinan Sertoğlu
sinansertoglu@autopress.com.tr

Yayın Direktörü:
Emre Anamur
emreanamur@autopress.com.tr

Tasarım
Ortam Şenol
ortams95@gmail.com

Yazışma adresi:
Auto Press Dergisi
Bağdat Caddesi, Yolaç Plaza No:55
Kızıltoprak, Kadıköy, İstanbul
T: 0533 761 17 40

Dağıtım:
Dünya Süper Veb. Ofset A.Ş.
Dağıtım ve Satış Müdürlüğü
100. Yıl Mah. Hüseyin Karaaslan Cad.
34204 Bağcılar İstanbul
Tel: +90 212 440 24 24

Tel: 0533 7611740
sinansertoglu@autopress.com.tr

www.autopress.com.tr

 **HONDA**

Yeni Honda **CIVIC** İLHAM KAYNAĞI KENDİSİ



#HondaylaGelecek

Honda Civic birleşik yakıt tüketim WLTP test değerleri 6.5 – 6.7 lt/100 km ve CO2 emisyon değerleri 148 - 151 g/kmdir. Normal kullanım koşullarında ve LPG'li mod kullanımında farklılık gösterebilir.

KEŞFET



■ **Artılar:** Performans, yol tutuş, frenler, sürüş keyfi, egzoz sesi

■ **Eksiler:** Türkiye kotasının 2022 için sadece 100 adet olması

Hyundai i20 N

Türkiye'de üretilen en güçlü otomobil olan Hyundai i20 N, Intercity İstanbul Park'ta düzenlenen basın lansmanı ve test sürüşü organizasyonu ile satışa sunuldu. Bu hızlı hatchback modeli sizler için kullandık.



Bu ateşli hatchback adeta pist kullanımı için doğmuş. Çok hızlı ve çok iyi tutunuyor.

A Hot hatch (Hızlı hatchback) modelleri çok özlemişiz. Nihayet bu segmentte yer alan yeni bir model ülkemizde satışa sunuldu. Hyundai Assan tarafından Türkiye’de üretilen i20 N, bizce son derece rekabetçi bir fiyat olan 595.000 TL’ye yollara çıktı. Bu güçlü ve sürüş keyfi yüksek otomobili İstanbul Park’ta test ettik.

Tasarım

B segmentinde (küçük sınıf) yer alan Hyundai i20’nin ilk jenerasyonu 2009’da, ikinci jenerasyonu ise 2014’te yollara çıkmıştı. Bu sayfalarda gördüğünüz i20 N modeli ise, 2020 yılında tanıtılan üçüncü jenerasyon i20 platformunda tasarlandı. Bir süre önce BMW M’den Hyundai N’e transfer olan yönetici Albert Biermann ve ekibi tarafından geliştirilen otomobil, uzun kilometreler boyunca, Yeşil Cehennem olarak da bilinen Nürburgring’de test edildi. Zaten Hyundai N birimi, adını hem yeni araç testlerinin gerçekleştirildiği Nürburgring hem de markanın Güney Kore Namyang’da bulunan Ar-Ge merkezinden alıyor. i20 N’in tasarımına gelecek olursak; standart i20’den 1 cm daha alçak bir otomobil olan i20 N, dış tasarımda “Performans Mavis” adlı özel bir renge, farklı ön ve arka tamponlara, damalı bayrak şeklinde tasarlanan ön ızgarada “N” logosuna, yanlarda kırmızı eteğe, arkada devasa bir spoiler ve özel egzoz çıkışlarına sahip.

Boyutlar

4075 mm uzunluğa, 1775 mm genişliğe, 1440 mm yüksekliğe sahip olan bu B segmenti (küçük sınıf) hızlı hatchback modelin dingil mesafesi ise 2580 mm. 5 koltuklu, önden çekişli ve son derece zengin “N” donanımlı aracın boş ağırlığı bir hayli düşük: 1190 kg. Hızlı bir hatchback olduğu kadar, günlük kullanıma da uygun olan otomobilin bagaj hacmi ise 352 litre. Bu hacim, arka koltuklar öne katlandığında 1165 litreye çıkıyor. 10,5 metrelik dönüş çapına sahip olan i20 N’de

Teknik Veriler //////////////

Hyundai i20 N

Motor: 1598 cc, 4 silindirli, 16V, turbo, benzinli

Güç: 204 HP @ 5500-6000 d/d

Tork: 275 Nm @ 1750-4500 d/d

Aktarma: 6 ileri manuel, önden çekişli

0-100 km/s: 6.2 sn

Maksimum hız: 230 km/s

Yakıt tüketimi (Ort.): 7.0 lt /100 km

Fiyat: 595.000 TL



Pirelli tarafından bu araca özel olarak geliştirilmiş olan 215/40 R18 boyutlarında P Zero lastikler yer alıyor. Otomobilin 320 mm'lik fren diskleri, standart i20'dekinden daha büyük.

İç mekan

Hyundai i20 N modelinin iç mekanındaki birçok özellik, standart i20 kardeşleriyle ortak ancak elbette bu modele has birçok özellik de bulunuyor. Ülkemizde tek ve son derece zengin bir donanımla yollara çıkan otomobilde, diğer i20'lerden farklı direksiyon simidi, koltuklar ve gösterge tablosu yer alıyor. Hem ana gösterge tablosunda hem de renkli ve dokunmatik ekranda, otomobilin çeşitli performans ayarlarını yapmaya hem de bu farklı birimleri sürücüye göstermeye yarayan sayfalar yer alıyor. Ayrıca direksiyon simidindeki bazı düğmeler



Hyundai i20 N modelinin iç mekanındaki birçok özellik, standart i20 kardeşleriyle ortak ancak elbette bu modele has birçok özellik de bulunuyor. Ülkemizde tek ve son derece zengin bir donanımla yollara çıkan otomobilde, diğer i20'lerden farklı direksiyon simidi, koltuklar ve gösterge tablosu yer alıyor.



Otomobili "N" modunda kullandığımızı belirtelim. Bu modele özel olarak geliştirilen lastikler, spor süspansiyon, önde sınırlı kaydırmalı mekanik diferansiyel kilidi, büyük disklerle sahip sıkı frenler ve geliştirilmiş şasi sayesinde otomobil çok güvenli ve keyifli bir performans sunuyor.

de, "N" sürüş modunu ve vites küçültülürken ara gaz veren RevMatch sistemini aktif etmeye yarıyor. İç mekandaki bir diğer önemli fark da elbette 6 ileri manuel şanzımanın vites kolu.

Motor ve şanzıman

Türkiye'de üretilen en güçlü otomobil olan Hyundai i20 N'de 1.6 litrelik, 4 silindirlili, 16 supaplı, turbo benzinli motor ve 6 ileri manuel şanzıman bulunuyor. Bu motor, 5500-6300 d/d'de 204 HP güç ve 1750-4000 d/d'de 275 Nm (overboost ile 304 Nm) torka sahip. Otomobilin maksimum hızı 230 km/s, 0-100 km/s hızlanma süresi ise 6.2 saniye. Hyundai i20 N'in fabrika verisi ortalama yakıt tüketimi 7.0 lt/100 km, karbondioksit salımı ise 158 g/km.

Sürüş özellikleri

Otomobili yağmurlu ve 9 derece sıcaklıktaki bir gün, İstanbul Park'ta 3 tur kullandık. Bu turlarımız sırasında önümüzde bir eğitmen aracı bulunuyordu ve onun hızına uymak durumunda kaldık. Hem eğitmen arkasında yol almak hem de yağmurlu hava koşulları sürüş performansımızı biraz törpülese de aracın kabiliyetini

ölçme şansımız oldu. Bu noktada, aracı ESP açık ("Açık", "Sport modunda" ya da "Kapalı" olabiliyor) ve "N" modunda kullandığımızı da belirtelim. Bu modele özel olarak geliştirilen

hem de ara hızlanmaları başarılı. Frenler de ıslak zeminde bile görevini layıkıyla yaptı. Yere 1 cm daha yakın olması ve spor süspansiyon sistemi sürüş keyfini arttırıyor. Öte

yandan, otomobilde birçok parametrenin sürücüyeye özel ayarlanabildiğini de belirtelim. Bizim lansmanda bu tür ayarlar yapma fırsatımız olmadı. Son olarak, 6 ileri manuel şanzımana da değinmekte fayda var: Oranları kısa ve geçişleri çok net olan şanzıman, bizim gibi, güçlü ve sürüş odaklı otomobilleri seven sürücüler için biçilmiş kaftan. 6300 devir çeviren motorda eğer bu devre ulaşırsanız gösterge panelinde çıkan kırmızı alevli uyarılar da sürüş keyfini katlıyor.



lastikler, spor süspansiyon, önde sınırlı kaydırmalı mekanik diferansiyel kilidi, büyük disklerle sahip sıkı frenler ve geliştirilmiş şasi sayesinde otomobil çok güvenli ve keyifli bir performans sunuyor. Direksiyon tepkileri çok başarılı. Vites değişimleri ve hızlanmalar sırasında çıkan motor ve egzoz sesi tam istediğimiz türden. Diferansiyel kilidi iyi çalışıyor ve önden çekişli güçlü otomobillerde yaşanabilen önden kayma riskini ortadan kaldırıyor. Otomobilin hem ilk

KARAR:

Hyundai i20 N, 595.000 TL gibi son derece rekabetçi bir fiyatla satışa sunuldu. Bu otomobil için bu sayfalarda yazabileceğimiz belki de tek olumsuz konu ise, 2022'de sadece 100 adet satılabilecek olması. Hyundai Assan tarafından bu yıl 3500 adet üretilecek olan i20 N için Türkiye'ye verilen adet maalesef sadece bu kadar. Umarız bu sayı arttırılabilir çünkü 100 adet i20 N şimdiden satılmış durumda ve talep halen devam ediyor.

TAMAMEN ELEKTRİKLİ CITROEN e-C4

C4'ün tamamen elektrikli versiyonu olan e-C4 sonbaharda ülkemizde satışa sunulacak.



Ami yüzde 100 electric'in ardından pazarda yerini alacak e-C4 ile elektrikli mobilite hamlesini devam ettirecek olan Citroën, mobilite dünyasının her alanına değen ve herkesin erişimine uygun ulaşımı sunma hedefini yakalama yolculuğuna hız kesmeden devam ediyor. e-C4, 357 km (WLTP döngüsü) menziliyle günlük kullanım dışında uzun yolculukları da desteklerken, 50 kWsa bataryayı 100 kW DC şarj gücüyle birleştirerek rakiplerinin çoğundan daha iyi şarj süreleri sunuyor.

Dünyanın en büyük otomobil üreticilerinden olan ve konfor konusunda referans marka olarak gösterilen Citroën, tamamen elektrikli e-C4 ile elektrikli mobilite hamlesini devam ettiriyor. Mobilite dünyasının her alanına değen ve herkesin erişimine uygun ulaşım sunma hedefiyle marka, C4 modelinin tamamen elektrikli versiyonu e-C4'ü sonbaharda ülkemizde yollara çıkarmaya hazırlanıyor. Hem erişilebilir hem de müşteri gereksinimlerini karşılayan şarj özelliği ile ideal bir teknoloji çözümü olan e-C4,

hafif 50 kWsa bataryayı 100 kW DC şarj gücüyle birleştirerek rakiplerinin çoğundan daha iyi şarj süreleri sunmayı başarıyor. e-C4, 357 km (WLTP döngüsü) menziliyle günlük kullanım dışında uzun yolculukları da desteklerken, Charge My Car uygulaması şarj sürecinin yönetimini kolaylaştırıyor. Uygulama, Avrupa genelinde 300.000 şarj noktası ile yolculukları planlama ve şarj noktalarını bulmaya yardımcı oluyor. Toplam C4 satışları içinde kısa sürede % 35'lik paya erişen tamamen elektrikli e-C4,

2022'nin ilk çeyreğinde Fransa ve İspanya'da elektrikli kompakt sınıf pazarında lider konumuyla öne çıkarken, Hollanda'da ikinci sırada yer almasıyla dikkat çekiyor. e-C4, günlük kullanım için ideal çözümü sunuyor. e-C4'ün kullanım kolaylığı, iş, alışveriş veya gezmek için çoğu kullanıcının günlük kullanımını; sessiz, sarsıntısız, dinamik ve CO2 içermeyen bir sürüşle karşılıyor. Batarya, günlük kullanımda ofiste ve evde geleneksel bir priz veya Wall Box aracılığıyla şarj edilebiliyor. Onaylı 357 km (WLTP döngüsü) menzili



ile bataryayı her gün şarj etmeye gerek kalmıyor. 50 kWsa batarya ile ë-C4, satın alma maliyeti açısından elektrikliye geçiş için uygun bir çözüm sunuyor. Ayrıca, kompakt tasarımı ve makul ağırlığı ile günlük kullanımda yaşama alanı hacmini veya tüketimi etkilemiyor. Optimize edilen ağırlık sayesinde 260 Nm tork ve düşük tüketimle sürüş keyfi sunuyor. ë-C4, kısa günlük yolculukları daha pratik hale getirirken, aynı zamanda uzun mesafe kullanımlarını destekleyen özellikler sunuyor. Daha kompakt





batarya daha az ağırlık anlamına gelirken, bu da düşük tüketimi sağlayan en büyük etkenlerin başında geliyor. Bunun yanında 100 kW hızlı şarj kullanan DC şarj ile şarj süreleri optimize ediliyor. Isı pompası, higrometrik sensör ve optimize edilen iletim sistemiyle elektrik tüketimi iyileştiriliyor. e-C4, ağır ve pahalı bir batarya taşımak yerine, hızlı şarj olan optimize edilmiş bir bataryaya sahip olarak, elektrikli yolculuklara yeni bir yaklaşım getiriyor. Daha sık ve daha kısa sürelerle durmak, uzun süre yol almaktan daha etkili olurken, bataryanın maksimum şarj gücünden yararlanmak için, şarj seviyesi düşükken ve optimum çalışma sıcaklığına ulaştığında (örneğin bir otoyol sürüşü sonrası) bataryayı şarj etmek avantaj sağlıyor. Şarj hızı, şarjın başlangıcında, sonuna göre daha hızlı gerçekleşiyor. Bu nedenle, bataryayı %80'den %100'e şarj etmek, %0'dan %80'e şarj etmekten daha uzun sürüyor. Ayrıca kullanıcı sadece daha kısa şarj süresinin keyfini çıkarmakla kalmıyor bunun yanında örneğin Fransa'daki hızlı şarj ağlarının çoğunda şarj maliyetleri dakikalarla hesaplandığından finansal olarak da avantaj sağlıyor. Elektrikli araçların uzun yolculuklarda sağladığı konfordan yararlanmak için sürücünün

farklı bir yaklaşım benimsemesi, rotasını, mola ve şarj sürelerini optimize edecek şekilde planlaması gerekiyor. e-C4'de sunulan Seyahat Planlayıcı, rota boyunca mevcut hızlı şarj noktalarını gerçek zamanlı olarak bulmak ve durma sıklığını yönetmek için devreye giriyor. e-C4 kullanıcısı, Free2move'un Charge My Car uygulaması ile yolculuklarını kolaylaştırmak

için Trip Planner hizmetine erişebiliyor. Charge My Car, Avrupa'daki 300.000 şarj noktası arasında rota boyunca uyumlu terminalleri bulmaya yardımcı oluyor. Kullanıcılar, Charge My Car uygulaması ile yolculuk öncesinde otomobillerini şarj etmek için gereken süre ve maliyetle ilgili tahmin alabiliyor. Doğrudan uygulama üzerinden veya Free2move

kartı ile şarjı başlatılabiliyor ve durdurulabiliyor. Uygulama ayrıca tüm faturaların kaydını tutuyor. Kullanıcı, menzil, istasyon konumu, dış sıcaklık, coğrafya ve klima kullanımı bilgilerini hesaba katarak, rotayı planlamak ve yolculukları gerçek zamanlı olarak hesaplamak için Trip Planner'ı kullanabiliyor. Ayrıca rota aracın navigasyon sistemine gönderilebiliyor.



OPEL MOKKA

YILIN OTOMOBİLİ FİNALİSTİ OLDU /

SUV'da Yeni Alman Standardı Opel Mokka, Otomotiv Gazetecileri Derneđi tarafından Yılın Otomobili Finalisti seçildi.



A Doğan Holding'e bağlı Doğan Trend Otomotiv tarafından temsil edilen MG, elektrikli modelleri ile geçen yıl Türkiye pazarına giriş yapmıştı. Markanın giriş modeli olan %100 elektrikli ZS'e iki yeni kardeş daha geliyor. MG Ailesine yeni katılan ZS Luxury bagajındaki katlanır e-bisikletiyle "Trafığe Çözüm" sloganıyla müşterilerin beğenisine sunuluyor. Elektrikli araçlara geçiş hızlanırken şehir-içindeki park ve trafik sorununa çözümler de geliyor. Elektrikli bisiklet, scooter gibi pratik çözümler yaygınlaşırken MG'nin yeni modeli ZS işte bu yeni akıma uygun bir çözümler piyasaya çıkıyor. ZS kullanıcıları kalabalık şehir içi trafiğine girmeden uygun yere park edip bagajlarındaki e-bisiklet ile işlerini halledebilecekler. MG ZS sahipleri 55 km menzilli katlanabilir elektrikli bisiklet sayesinde hem ekonomi hem zaman hem de sağlık kazanırken şehrin göbeğinde yaşanan park sıkıntısından ve trafikte kilitlenme stresinden kurtulacaklar. Yeni MG ZS'in giriş modeli ZS Comfort 1,5 litrelik benzinli motoruyla 449 bin TL; 1,0 litrelik turbo motora sahip ZS Luxury versiyon ise 579 bin TL'den başlayan fiyatlarla otomobil severleri MG showroom'larına bekliyor. Ülkemizdeki ilk yılını başarılarla geride bırakan İngiliz kökenli MG otomobil markası, Doğan Grubu'nun güvencesiyle model portföyünü genişletmeyi sürdürüyor. MG, %100 elektrikli ZS modelini ülkemizde satışa sunduktan sonra hem elektrikli hem benzinli motoru birlikte kullanan 'fişe takılan hibrit' e-HS'yi de ülkemizde yollara çıkartmıştı. Zengin donanımlı modelleri ve e-mobilite tecrübesi ile pazarda kabul gören marka,

MG ZS

Bagajında Elektrikli Bisikletle gelen otomobil...



elektrikli ZS modelinin benzinli versiyonlarını da ülkemizde satışa sundu. 2017 yılından beri dünyada 500.000'in üzerinde müşteriyi buluşan, 4.323 mm uzunluğu ile sınıfının en büyük modeli olan ZS, geniş iç hacmi ve sportif tasarımı ile MG ailesinin Türkiye'deki en yeni üyesi oluyor. 448 litrelik bagaj kapasitesiyle dört kişilik bir ailenin



tüm ihtiyaçlarını karşılayabilen ZS, 10.1 inçlik dokunmatik ekran ve dijital gösterge paneline sahip. ZS'in, 106 HP güç üreten 1,5 litrelik atmosferik benzinli ve manuel şanzımanlı versiyonu 449 bin TL'den başlarken, 111 HP'lik 1,0 litrelik turbo benzinli tam otomatik modeli ise 579 bin TL'den başlayan fiyatlarla sunuluyor.

Trafiğe Çözüm Bulan Otomobil MG ZS

MG markası elektrikli mobiliteye ve şehir içinde karbon emisyonlarının azaltılmasına önem veriyor. Bu paralelde; ZS müşterilerine 55 km elektrikli menzili olan elektrikli bisikletini şehir içi trafik çözümü olarak sunuyor. Markanın sunmak

istediği deneyim, MG ZS sahiplerinin metro, tramvay, metrobüs, Marmaray, vapur, uçak gibi toplu ulaşım araçlarına kısa mesafede bulunan yerlerde park ederek trafik yoğunluğu ve stresine girmeden yollarına devam edebilmeleri olarak öne çıkıyor. MG markası sürdürülebilir hayatı destekleme

misyonu ile bu proje ile şehir trafiğinin rahatlamasına da destek olmayı amaçlıyor. Daha az yakıt kullanarak ekonomik kazanım da sağlayacak olan bu yaratıcı çözüm, karbondioksit salınımının çevreye yayılmasını azaltarak daha temiz bir çevrenin oluşmasına da katkı sağlıyor.

Verimli motor seçenekleri

İngiliz kökenli efsanevi otomobil markası MG, ülkemizde satışa sunduğu ilk %100 elektrikli model ZS'in iki farklı benzinli motor seçeneğini de listesine ekledi. General Motors ve MG tarafından geliştirilip üretilen benzinli motor seçeneklerinden 1,5 litrelik atmosferik ünite 5 ileri manuel şanzımanla sunulurken, 1,0 litrelik turbo benzinli ise 6 ileri otomatik şanzımanla gücünü ön tekerleklere aktarıyor. Hafif yapıyla performans ve tutumluluğu bir arada sunabilen benzinli motor seçeneklerinden 1,5 litrelik versiyon, 106 HP güç ve 141 Nm tork değerlerine sahip. MG ZS 1,5 litrelik motoruyla 0'dan 100 km/s hıza 10,9 saniyede ulaşırken, ortalama yakıt tüketim değeri ise 100 kilometrede 6,6 litre. 1,0 litrelik turbo üç silindri benzinli motor ise 111 HP güç ve 160 Nm tork değerlerine sahipken,



olarak yer alıyor. Dijital klima yine her iki donanımda da standart sunulurken, anahtarsız giriş ve çalıştırma için Luxury donanımı tercih etmek gerekiyor. Hız sabitleyici ise hem Comfort hem de Luxury donanım listesinde mevcut. Ek olarak Luxury donanımında sunulan deri koltuklar sürücü tarafında elektrikli olarak ayarlanabilirken hem sürücü hem de yolcu tarafında yer alan ısıtma özelliği lüks algısını güçlendiriyor. Dış donanımda ise elektrikli ayarlanabilir, ısıtmalı ve katlanabilen yan aynalar her iki donanımda da standart olarak yer alırken, yine standart olan LED gündüz sürüş farları

ZS'in modern görünümünü kuvvetlendiriyor. Otomatik yanan farlar hem Comfort hem de Luxury donanımda konforu artırırken, arka park sensörleri de şehir için manevralarda kolaylık sağlıyor. Sunduğu aktif ve pasif güvenlik ekipmanlarıyla aileler için ideal bir yol arkadaşı olan ZS, %100 elektrikli versiyonuyla Euro NCAP'ten 5 yıldız alan ilk model olmayı başarmıştı. Aynı gövde yapısını koruyan ZS'in benzinli versiyonları da zengin bir güvenlik listesine sahip. İki ISOFIX bağlantısı, ön, yolcu ve sürücü hava yastıkları ile yokuş kalkış desteği her iki donanımda da standart olarak yer alıyor.

0'dan 100 km/s hıza 12,4 saniyede ulaşıyor. Turbo benzinli versiyonun 100 kilometrede ortalama yakıt tüketim değeri ise 7,2 litre.

MG ZS ile konfor ve teknoloji bir arada

Comfort ve Luxury isimli iki farklı donanım seviyesiyle satışa sunulan MG ZS, her iki donanımda da sınıfında fark yaratan özellikleri bünyesinde barındırıyor. Apple Carplay ve Android Auto desteğine sahip 10.1 inçlik dokunmatik ekran, yüksek çözünürlüğü ve kolay kullanımıyla standart olarak geliyor. Bunun yanında Luxury donanımında dijital gösterge paneli de standart



ISUZU
D-MAX

HAYALLERİN İÇİN YENİDEN TASARLANDI



Yenilenen dış görünümü, son teknoloji ileri sürüş destek sistemleri, şehir içinde ve arazideki eşsiz performansı ile D-Max, hayallerin için yeniden tasarlandı.



[@IsuzuDmaxTR](https://www.instagram.com/IsuzuDmaxTR) | d-max.com.tr

ANADOLU ISUZU

D-Max modellerinin resmi ortalama CO₂ emisyonu (715/2007/EC) 191-197 g/km, ortalama yakıt tüketimleri ise 7,2-7,5 l/100 km arasındadır. D-Max modelleri 5 yıl boyunca 100.000 kilometre garanti kapsamındadır. Detaylı bilgi d-max.com.tr ve satış bayileri üzerinden edinilebilir. İlanda yer alan aracın donanımları ile satışta olan araçların donanımları farklılık gösterebilir.

BMW 7 Serisi

BMW'nin amiral gemisi modeli BMW 7 Serisi yenilendi.



A Yeni BMW 7 Serisi sunduğu etkileyici tasarımının yanı sıra iç mekânda sahip olduğu eşsiz refah duygusunu yansıtan öğeleriyle segmentindeki dengeleri altüst ediyor. Tamamen elektrikli, hibrit ve içten yanmalı motor alternatifleriyle her kullanıcının ihtiyaçlarını karşılayan Yeni BMW 7 Serisi ilk olarak tamamen elektrikli i7 xDrive60 versiyonuyla 2022'nin

son çeyreğinde Borusan Otomotiv Yetkili Satıcıları'nda yerini alacak. Yeni BMW 7 Serisi kullanıcılarına sunduğu eşsiz donanımları ve ihtişamı simgeleyen en özel konfor öğeleriyle farklılaşıyor. BMW Kavisli Ekran (BMW Curved Screen) ve en güncel BMW iDrive teknolojisi dikkat çeken detaylar arasında yer alıyor. Ayrıca Yeni BMW 7 Serisi, genişletilmiş

aks mesafesine ek Executive Lounge opsiyonuyla birlikte, rakipsiz refah duygusunu seçkin ambiyansla bir arada sunuyor. BMW'nin 45 yıllık geçmişe sahip olan amiral gemisi modeli BMW 7 Serisi'nin 7. Jenerasyonu, BMW Group Dingolfing Fabrikası'nda içten yanmalı, hibrit ve tam elektrik motorlu üç versiyonuyla üretilecek. Dingolfing Fabrikası, BMW Group'un yeşil, dijital ve

sürdürülebilir tesisi olarak öne çıkıyor. Tesisin bu özellikleri sayesinde üretim esnasında çevreye olan zararı azaltma adına otomobillerin parçaları ikincil materyallerden üretiliyor. BMW'nin imzası niteliğindeki tasarım öğeleri olan dairesel farlar ve BMW böbrek ızgaralarının yeni dizaynı Yeni BMW 7 Serisi'ne güçlü ve ayırt edici bir görünüm kazandırıyor.





Otomobilin görsel olarak güçlü ve ayrıcalıklı duruşu ile arka yolcu kısmının olağanüstü ferahlığı, eşsiz lüks hissiyatının sinyalini veriyor. Yeni BMW 7 Serisi standart olarak BMW Selective Beam göz kamaştırılmayan özelliğe sahip Adaptive

LED Headlights aydınlatma teknolojisine sahip. İki parçalı olan farların üst kısmında kalan bölümü gündüz aydınlatması, park lambaları ve sinyallerini bünyesinde barındırıyor. Ayrıca Türkiye'de yine standart olarak sunulan Iconic Glow Kristal



Farlar, LED ünitelerle aydınlatılan Swarovski taşlarla beklentileri en üst seviyeye taşıyor. Kısa ve uzun hüzmeli aydınlatma gruplarının yer aldığı farlar ise Yeni BMW 7 Serisi'nin ön kısmının ortasında konumlandırılıyor.

Yeni BMW 7 Serisi'nin monolitik yüzey tasarımı, birbirine uyumlu olarak genişleyen dış ölçüler ve yan profilden bakıldığında öne doğru hareket eden bir görünümü yansıtıyor. Otomobil, büyük ve heybetli gövdesine rağmen yan profilden incelendiğinde ise öne doğru atak bir silüete sahip. Gündüz farlarından stoplara uzanan omuz çizgisi, Yeni BMW 7 Serisi'nin gövdesini alt bölümden ayırıyor. Yeni BMW 7 Serisi'nin tamamen elektrikli versiyonu i7 xDrive60 ise her açıdan sıfır emisyonlu olduğunu vurguluyor. Opsiyonel olarak sunulan M Excellence paketi ise tamamen elektrikli Yeni BMW 7 Serisi'ne markaya özgü dinamizm katıyor. 2023'te sunulması planlanan Yeni BMW 7 Serisi'nin M versiyonları, hem görsel hem dinamik açıdan farklılaşacak.

Yeni BMW 7 Serisi'nde yeni nesil modele damgasını vuran sürüş dinamikleri ile seyahat konforunu arttıran unsurlar öne çıkıyor. Önceki modele göre daha az sayıda düğme ve kontrol bulunan modelde BMW Kavisli Ekranı'nın (Curved Screen) getirdiği dijitalleşme dikkat çekiyor.

Direksiyon simidinin arkasında yer alan 12.3 inçlik bilgi ekranı ve 14.9 inçlik kontrol ekranı sürüş deneyimini ileri bir seviyeye taşıyor. Yeni BMW 7 Serisi'nde direksiyon simidi ve orta konsol da yeni bir tasarıma sahip. Aynı zamanda yeni bir tür kontrol ve tasarım ögesi olan BMW Interaction Bar da Yeni BMW 7 Serisi'nde görülmeye çıkıyor. Yeni BMW 7 Serisi'nde konforlu Executive Lounge koltuklar standart olarak yer alıyor. Mevcut modele göre daha geniş koltuk yüzeylerinin yanı sıra sürücü ve ön yolcu için kapsamlı elektrikli ayar, koltuk ısıtma ve bel desteği sunuluyor. Sürücü, ön yolcu ve arka sıra için isteğe bağlı çok işlevli sunulan koltuklar, optimize edilmiş soğutmalı aktif koltuk havalandırmasını ve dokuz programlı bir masaj işlevini de içeriyor. Executive Lounge seçeneği, arka bölmeye tecrübe edilmemiş oturma konforu ve böylelikle eşsiz bir deneyim hissi getiriyor. Koltuk ayar fonksiyonlarında yapılan geliştirmeler ise son derece konforlu bir dinlenme pozisyonu sağlıyor. Yeni BMW 7 Serisi Avrupa'da ilk etapta tamamen elektrikli BMW i7 xDrive60 versiyonuyla satışa sunulacak. WLTP normlarına göre 625 km'ye varan menzil sunan bu modeli ön ve arka aksta yer alan iki elektrik motoru hareket



Yeni BMW 7 Serisi'nin şasi teknolojisi, bu modelin sürüş dinamikleri ile seyahat konforu karakteristiği arasındaki dengeyi kurmasına yardımcı olacak bir dizi yenilik içeriyor. Önceki modele göre gövde rijitliğinde artış, daha büyük parçalar ve tekerlekler, yapılan geliştirmeler arasında. Ayrıca hem standart olarak kullanılan iki dingilli havali süspansiyonlarda hem de yine standart olarak sunulan Integral Aktif Direksiyonda ayrıntılı iyileştirmeler söz konusu. BMW modeli için şimdiye kadar sunulan en geniş otomatik sürüş ve park sistemi seçenekleri, yeni BMW 7 Serisi'nde bulunuyor. Yeni BMW 7 Serisi'nde yer alan Park Asistanı Plus otomobili park etmeyi ve manevrayı kolaylaştırırken, Aktif Park Mesafe Kontrolü ile Dur/Kalk

ettiriyor. Toplamda 544 beygir güç ve 745 Nm tork üreten Yeni BMW 7 Serisi i7 xDrive60, DC şarj istasyonunda yüzde 10'dan yüzde 80 doluluğa sadece 34 dakikada ulaşabiliyor. Yeni BMW 7 Serisi'nin en güçlü motor seçeneklerinden biri olarak Yeni BMW M760e xDrive öne çıkıyor. Plug-in Hybrid teknolojisine sahip bu model, 571 beygir güç ve 800 Nm tork üretiyor. 2023'ün başlangıcında birçok pazarda satışa sunulması planlanan Plug-in Hybrid motorlu Yeni BMW 7 Serisi, tamamen elektrikli model gibi eDrive teknolojisinin 5. jenerasyonuna

sahip. Bu teknoloji sayesinde otomobil sadece elektrikle 80 km mesafe kat edebiliyor. 740d xDrive dizel motorlu versiyon ise Yeni BMW 7 Serisi'nin alternatif motorları arasında yer alıyor. Bu 300 beygir güç çıkışına sahip olan üniteli Yeni BMW 7 Serisi modelleri 2023 yılının ilkbaharında Avrupa pazarında yerini alması bekleniyor. Yeni BMW 7 Serisi ailesinin tamamen elektrikli en performanslı modeli BMW i7 M70 xDrive ise 660 beygir güç çıkışıyla ve 1000 Nm'den fazla torkuyla daha ileri vadede ürün gamındaki yerini alacak.



işlevi, Direksiyon ve Şerit Kontrol Asistanı da özellikle yoğun bir otomatik sürüş deneyimini beraberinde getiriyor. Diğer yandan Profesyonel Sürüş Asistanı ise kritik ve monoton sürüş durumunda uygun konfor ile maksimum güveni sağlıyor. Asistan, 200 metreye kadar olan mesafelerde direksiyon hareketlerini gerçekleştirebilirken, Manevra Asistanı da sürücüyü büyük ölçüde yardımcı oluyor. Önceden kaydedilmiş manevra rotalarında sistem, gerekli tüm görevleri otomatik olarak yerine getirip gaz pedalını, frenleri ve direksiyonu kontrol etmenin yanı sıra ileri veya geri hareket edebilmek için vites değiştirebiliyor.



Mercedes-Benz T-Serisi

Yeni T-Serisi ile Mercedes-Benz, aileler ve aktif yaşayanlara yeni bir alternatif daha sunuyor.

A Yeni Mercedes-Benz T-Serisi, arka koltukta üç adede kadar çocuk koltuğu dahil olmak üzere tüm aileyi rahat ettiren iç mekan ve çeşitli aktivitelere yönelik ekipman için bolca depolama alanı sunmasıyla çok amaçlı araçlar arasında yeni bir seriyi işaret ediyor. Sürgülü yan kapılar sayesinde hızlı ve kolay kabin erişimi ve esnek yükleme olanakları sunuluyor. Modern tasarım, kapsamlı güvenlik donanımları ve zengin bağlanabilirlik çözümleri ile de Yeni T-Serisi, camlı hafif ticari araç dünyasında benzersiz bir konfor seviyesine sahip. Bu tamamen yeni model, gelişmiş işlevselliği ve geniş iç hacmi üst seviye donanımlarla birleştiriyor. Standart MBUX bilgi-eğlence sistemi ve elektrikli park freni, opsiyonel 17 inç hafif alaşım jantlar, KEYLESS-GO veya ortam aydınlatması ve hatta ARTICO suni deri/MICROCUT koltuk döşemesi ile Yeni T-Serisi, segmentinin en kapsamlı ve zengin donanım özellikleriyle dikkat çekiyor. Yedi

hava yastığı ve çok sayıda sürüş destek sistemi dahil olmak üzere kapsamlı bir standart güvenlik donanımı, onu aileler ve aktif yaşam-eğlence meraklıları için ileri teknoloji ve güvenilir bir yol arkadaşı haline getiriyor. Yeni T-Serisi'nin başlangıç seviyesini 102 HP (75 kW) benzinli motor ve manuel şanzıman ile T 160 oluşturuyor. Bu modelin WLTP'ye göre karma yakıt

tüketimi; 6,7 ile 7,2 lt/100 km arasında değişirken, karma CO2 emisyon değerleri 153 ile 162 gr/km olarak açıklanıyor. Standart olarak sunulan krom radyatör ızgarası ve gövde renginde yan ayna kapakları, kapı kolları ve ön tampon gibi detaylar kalite algısını artırıyor. Mercedes-Benz yazılı kapı eşik kaplamaları ve opsiyonel 17 inçlik hafif alaşım jantlar, paketi tamamlıyor. Ayrıca

T Serisi için metalik Rubellit kırmızısı rengi de sunuluyor. Beş koltuklu T-Serisi, 4498 milimetre uzunluğa, 1859 milimetre genişliğe ve tavan barları olmadan 1811 milimetre yüksekliğe sahip. Ayrıca daha sonra uzun dingil mesafesine sahip yedi koltuklu bir versiyonun da üretilmesi planlanıyor. Sadece 561 milimetre yüksekliği ile yükleme eşiği, ağır eşyaların yüklenmesini ve her iki yanda bulunan geniş sürgülü kapılar, arka koltuklara erişimi kolaylaştırıyor. Bu sürgülü kapılar, çocukların dar sokaklarda ve park yerlerinde hızlı ve güvenli bir şekilde araca binmelerini-inmelerini sağlıyor. Ayrıca bagaj kapağı dahil olmak üzere üç taraftan yükleme seçeneği de sunuyor. Sürgülü yan kapılar 614 mm genişliğinde ve 1059 mm yüksekliğinde, son derece geniş bir erişim açıklığını kullanıma sunuyor. Arka koltuk sırası katlandığında bagaj zemini ile neredeyse düz bir yükleme alanı zemini elde ediyor. Standart olarak ısıtmalı arka camlı tek parça bir bagaj





Opsiyon olarak ayrıca Sürüş Destek Paketi sunuluyor. Bu, aktif mesafe yardımcısı DISTRONIC'i (ayrıca bir opsiyon olarak da sunuluyor) ve aktif direksiyon yardımcısını içeriyor. Park alanlarına girerken ve çıkarken ek rahatlık ve güvenlik için, PARKTRONIC ve geri görüş kamerası ile opsiyonel aktif park yardımcısı sunuluyor. Yine opsiyonel çeki demiri ile birlikte T-Serisi, römork denge yardımcısı ile de donatılıyor. Opsiyonel LED Yüksek Performanslı farlar da (Progressive Line versiyonunda standart) aktif güvenliğe katkıda bulunuyor. Farlar, geniş ışık huzmesi ve gün ışığına benzer ışık rengi ile güvenliği artırıyor ve bunu yaparken daha az enerji tüketiyor. T-Serisi aynı zamanda yüksek Mercedes-Benz güvenlik standartlarını da karşılıyor.

kapağı bulunuyor. Alternatif olarak yandan menteşeli iki parça bagaj kapağı da seçilebiliyor. Kapının her iki kanadı 90 derece pozisyonunda kilitlenebiliyor ve 180 dereceye kadar yana doğru döndürülebilir. Konu iç mekan olduğunda, Mercedes-Benz, küçük hafif ticari segmentine tamamen yeni ve nitelikli bir çekicilik getiriyor. İç mekan tasarımı başarılı kompakt otomobil ailesiyle aynı seviyede. 7 inç dokunmatik ekranlı ve akıllı telefon entegrasyonuna sahip MBUX bilgi-eğlence sistemi, Touch Control düğmelere sahip çok işlevli direksiyon simidi, klima, KEYLESS çalıştırma, 5,5 inç renkli ekranlı gösterge paneli, yüksekliği ayarlı sürücü koltuğu, kapalı torpido gözü, bagaj örtüsü ve ön koltuk sırtıklarında cepler standart olarak sunuluyor. Ayrıca LED iç aydınlatma ve donanım seviyesine bağlı olarak sekiz renge kadar ambiyans aydınlatması

(Style ve Progressive Line) sunuluyor. Progressive Line, daha çok zarif ve lüks donanımlara odaklanıyor. Gösterge panelinin üst kısmında kontrast dikişleriyle NEOTEX yüzey uyguluyor. Siyah ARTICO suni deri koltuklar, beyaz dikişler ve orta konsol ile kapı panellerindeki mat gümüş süslemeler kaliteli algısını daha da yukarı çekiyor. Sürgülü yan kapılarda elektrikli camlar sunuluyor. Bagaj kapağındaki krom şerhi, 16 inçlik 10 kollu alaşım jantlar ve yüksek performanslı LED ön farlar dış görünümü tamamlıyor. T-Serisi, standart olarak MBUX (Mercedes-Benz Kullanıcı Deneyimi) bilgi-eğlence sistemi ile donatılıyor. Kendi kendine öğrenme özelliğine sahip sistem; yüksek çözünürlüklü ekran, Apple Car Play ve Android Auto akıllı telefon entegrasyonu, Bluetooth eller serbest görüşme

ve dijital radyo (DAB ve DAB+) gibi özellikler kullanıma sunuyor. 7 inçlik dokunmatik ekran, direksiyon üzerindeki Touch Control düğmeler veya isteğe bağlı Navigasyon Paketi ile birlikte "Hey Mercedes" sesli asistan sezgisel kullanım konseptini destekliyor. Sesli komut sistemi doğal konuşma dilini anlıyor ve böylece kullanıcıların belirli ifadeleri öğrenmelerine gerek olmuyor. Yeni T-Serisi birçok önemli güvenlik özelliği ile donatılıyor. Lastik basınç kaybı uyarı sistemi ve Mercedes-Benz acil çağrı sisteminin yanı sıra çok sayıda sürüş destek sistemi standart olarak sunuluyor. Yokuşta kalkış desteği, Yan rüzgar yardımcısı, ATTENTION ASSIST, yorgunluk uyarı sistemi, çapraz trafik fonksiyonlu aktif fren yardımcısı, aktif şeritte kalma yardımcısı, kör nokta yardımcısı ve hız sınırı yardımcısı bunlardan bazıları.

Standart olarak yedi hava yastığı sunuluyor. Şiddetli bir yandan darbe durumunda, örneğin orta hava yastığı sürücü koltuğu ile ön yolcu koltuğu arasında açılıyor ve iki yolcunun birbirleriyle temas riskini azaltıyor. Yeni T-Serisi'nde ilk aşamada, her biri iki farklı güç seviyesine sahip bir dizel ve bir benzinli motor sunuluyor. Dört silindri motorlar, alt devirlerde bile yüksek çekiş gücü ve optimize edilmiş tüketim değerleri ile dikkat çekiyor. 85 kW (116 HP) dizel motor, yüksek güç ve yüksek tork işleviyle örneğin sollama gibi anlık güç gereksinimlerini destekliyor. Anlık olarak 89 kW güç ve 295 Nm tork elde ediliyor. Tüm motorlar ECO start/stop işleviyle donatılıyor. 6 ileri manuel şanzıman dışında, iki dizel motor ve daha güçlü olan benzinli motor, 7 kademeli çift kavramalı otomatik şanzıman (DCT) ile de üretiliyor.



Sürüş İzlenimi Volkswagen Taigo

Artılar: Şık tasarım, başarılı motor ve şanzıman, makul tüketim

Eksiler: Sert süspansiyonlar, yüksek fiyat

Volkswagen Taigo

VW'nin ilk SUV coupe modeli Taigo sportif SUV Crossover sınıfına yeni bir enerji getiriyor.



Teknik Veriler //

VW Taigo 1.0 TSI 110 PS DSG Style

Motor: 999 cc, 3 silindirli, turbo benzinli

Güç: 110 HP @ 5500 d/d

Tork: 200 Nm @ 2000 - 3000 d/dk

Aktarma: 7 ileri DSG otomatik, önden çekişli

0-100 km/s: 10.9 sn

Maksimum hız: 191 km/s

Yakıt tüketim (Ort.): 5.4 lt/100 km

Yakıt deposu: 40 lt

Ağırlık: 1260 kg

Bagaj Hacmi: 438 litre

Fiyat: 708.000 TL liste fiyatı





Yeni modelin ön ve arka tasarımı oldukça karakteristik. Farlardan stop lambalarına kadar tüm dış aydınlatma elemanları standart led ile geliyor...

Sinan Sertoğlu
sinansertoglu@autopress.com.tr

A Volkswagen'in ilk SUV coupe modeli olan Taigo karakteristik tasarımı, sportif duruşu, günlük kullanım kolaylığı ve zengin standart donanım seçenekleriyle dikkat çekiyor. Standart olarak; LED farlar, tamamen dijital bir kokpit ve yeni nesil bilgi-eğlence sistemleri (MIB3) ile donatılan 4271 metrelik SUV coupe, özellikle genç kullanıcılara göz kırıyor. Eğimli C sütunu ile coupe tasarımı, Taigo'yu kendi segmentinde farklılaştırıyor. Profilden bakıldığında, güçlü çamurluk kaplamaları ile crossover karakterini vurgulayan keskin çizgileri dikkat çekiyor. Coupe tasarımına rağmen Taigo, 438 litrelik bagaj hacmi ve arka alanda geniş bir oturma alanı sunabiliyor. Yeni modelin ön ve arka tasarımı oldukça karakteristik. Farlardan stop lambalarına kadar tüm dış aydınlatma elemanları standart

olarak LED teknolojisine sahip. Yeni aydınlatma tasarımı gündüz ve gece sürüşlerinde şık bir ışık imzası oluşturuyor. Taigo, Style donanım seviyesinden itibaren standart olarak ışık şeridinde sahip ön radyatör ızgarası ve IQ.LIGHT LED matrix farlarla donatılıyor. Böylece, karakteristik LED ışık şeridini sunan diğer Volkswagen modelleri Golf, Yeni Polo ve Yeni Tiguan Allspace ile tasarım açısından bir bağ kuruyor. Arkadaki kesintisiz ışık şeridi, aracın genişliğini ve karakterini güçlendiriyor. Bunun dışında Life donanım seviyesinden itibaren yan aynalarda projeksiyon ışığı standart olarak sunuluyor.

Taigo, iç tasarımda standart olarak özenle tasarlanan çok fonksiyonlu deri direksiyon simidi ve modern kumandalarla donatılıyor. Yeni Taigo'da standart olarak bulunan Dijital Kokpit'te Bilgi & eğlence sistemi, App-Connect ve Climatronic, dokunmatik kontroller ve





Taigo, iç tasarımda standart olarak özenle tasarlanan çok fonksiyonlu deri direksiyon simidi ve modern kumandalarla donatılıyor...

"touch sliderlar" ile kumanda ediliyor. Tiguan ve Passat gibi daha üst modellerde de sunulan bu özellikler, Taigo'nun iç tasarımındaki yüksek teknoloji seviyesinin altını çiziyor. Yeni Taigo, yalın, net ve güçlü bir ekipman stratejisi paralelinde Life, Style ve R-line donanım seviyeleri ile satışa sunuluyor. Life donanım seviyesinden itibaren LED farlar ve LED stop grubu, 8,25 inç'lik dokunmatik ekrana sahip radyo ve navigasyon sistemi, dijital gösterge paneli "Digital Cockpit", geri görüş kamerası ve tam otomatik dijital klima "Climatronic" standart olarak sunuluyor. Style donanım seviyesinde ise standart olarak sunulan dijital gösterge paneli "Digital Cockpit Pro", "Keyless entry", geniş panoramik açılır cam tavan, ısıtılabilir ön koltuklar, IQ. Light LED Matrix farlar, ambiyans aydınlatma ve 17 inç alüminyum alaşım jantlar Yeni Taigo'yu bir üst segment seviyesine taşıyor. Sportif R-Line'da ise Style pakete ek olarak, karartılmış arka ve arka yan camlar, R-Line direksiyon ve R-Line iç ve dış tasarım ekipmanları yer alıyor. Yeni Taigo'da 300 watt gücünde 6 hoparlörlü 'beats audio' sistemi, 9,2 inç büyüklüğünde radyo ve navigasyon sistemi Discover Pro başta olmak üzere çok sayıda

opsiyonel donanım sunuluyor. Yeni crossover, sürüş asistan sistemleri açısından da üst segment Volkswagen modelleriyle benzer bir seviye sunuyor. Yeni Taigo'da kısmi otonom sürüş deneyiminin yolunu

açan teknolojileri bir araya getiren IQ.DRIVE Sürüş destek sistemi opsiyonel olarak tercih edilebiliyor. Yarı Otonom Sürüş Asistanı "Travel Assist" ile birlikte Acil Durum Asistanı "Emergency Assist", Proaktif Yolcu Koruma

Sistemi "Proactive Passenger Protection System", yaya algılama özelliğine sahip Ön Bölge Asistanı "Front Assist", Adaptif Hız Sabitleyici "ACC", Şerit Değiştirme Asistanı "Side Assist" gibi asistan sistemleri Yeni Taigo'da opsiyonel olarak sunuluyor. Bu sınıfta çok az model bu kadar zengin bir sürüş destek sistemleri yelpazesi barındırıyor.

Yeni Taigo; iki opak, beş metalik ve bir özel inci efektli olmak üzere sekiz farklı gövde rengiyle sunuluyor. Donanım seviyesine bağlı olarak 16 inç ile 18 inç arasında farklı jant seçenekleri sunuluyor.

Volkswagen, Taigo'yu; 95 PS, 110 PS ve 150 PS gücünde yüksek verimlilik seviyesine sahip benzinli motor seçenekleriyle pazara sunuyor. Türkiye'de Life donanım seviyesinde 1.0 TSI 95 PS 5 ileri manuel ve 1.0 TSI 110 PS 7 ileri DSG; Style ve R-Line donanım seviyesinde 1.0 TSI 110 PS 7 ileri DSG ve 1.5 TSI 150 PS 7 ileri DSG motor seçenekleri alınabiliyor.

Test otomobilimizde yer alan 1.0 TSI 110 HP'lik motor hem performanslı hem de tutumlu sürüşlere uygun bir motor ve bu otomobili kolayca taşıyabiliyor.



Test otomobilimizde yer alan 1.0 TSI 110 HP'lik motor hem performanslı hem de tutumlu sürüşlere uygun bir motor ve bu otomobili kolayca taşıyabiliyor.

KARAR:

VW artık iyice bir SUV markası olma yolunda ilerliyor. Taigo bence gayet iyi bir şehir SUV modeli. Sportif ve şık tasarımı, teknolojik kabini ve düşük tüketim ile makul performans arasında güzel bir denge kuran motoruyla dikkat çekiyor. Keşke fiyat biraz daha makul olsa çünkü kardeşi T-Cross'tan daha pahalı.

- Artılar: Konfor, kalite hissi, tutumlu ve performanslı motor, geniş iç mekan
- Eksiler: Yüksek fiyat



Santa Fe heybetli tasarımı ile yolda kendine baktırmasını biliyor.

Hyundai Santa Fe

D-SUV segmentinde premium esintiler sunan Santa Fe tam hibrid motoru ve teknolojik özellikleriyle dikkat çekiyor.

Sinan Sertoğlu
sinansertoglu@autopress.com.tr

A Teknolojik özellikleri, şık tasarımı ve geniş iç mekanıyla öne çıkan Santa Fe, premium malzeme kalitesi ve güçlü motoruyla da oldukça başarılı bir duruş sergiliyor. Hyundai'nin en fazla satılan ve aynı zamanda tüm dünyada en fazla bilinen modeli olarak büyük bir öneme sahip olan Santa Fe, D-SUV segmentinde konumlandırılıyor. Hyundai'nin premium sınıftaki en iyi modellerinden biri olan Santa Fe, yeni nesil yüksek performanslı 230 beygirlik turbo benzinli ve hibrit motoruyla dikkat çekiyor. Santa Fe ayrıca, konforlu ve zengin donanımları sayesinde premium markalarla rekabet bile edebilecek düzeyde bir model... Kısacası Hyundai Santa Fe, teknolojik

özellikleri, konforu, şık tasarımı ve artan kalitesiyle şaşırtıcı derecede iyi bir model olmuş. Hyundai'nin yeni tasarım özelliklerinin bir parçası olan Santa Fe, LED farlarla kombine ön ızgarası ve gündüz yanan farları (DRL) ile yeni tasarım kimliğini ortaya koyuyor. Geniş ızgara, Santa Fe'ye cesur bir karakter verirken, ızgaradaki geometrik desen baya heybetli duruyor. Ayrıca yeni T şeklindeki gündüz farları, otomobilin adeta simgesi olmuş diyebilirim. 19 inç'lik jantlar üzerinde hareket eden Santa Fe, kaslı ve modern yapısını sportif ön ve arka tamponlarla da destekliyor. Yeni nesil 1.6 litrelik T-GDi "Smartstream" motorla donatılan

premium otomobil, Hyundai'nin yeni Sürekli Değişken Valf Süresi (CVVD) teknolojisini kullanan ilk model. Performanslı kullanımın yanı sıra yakıt verimliliğinin de ön planda tutulan bu sistem, motoru daha da optimize etmek için "Düşük Basıncılı Egzoz Gazı Devirdaimi (LP EGR)" özelliğine sahip. CVVC sistemi, sürüş koşullarına göre valfin açılma ve kapanma süresini düzenleyerek performansta hissedilir bir artış sağlıyor. Aynı zamanda yakıt verimliliği ve emisyonlarda iyileştirmeler de sunuyor. Diğer geliştirmelerin yanı sıra Hyundai, Santa Fe modelinde elektrifikasyona da yer veriyor. Turbo benzinli motoru, hibrit teknolojisi ile destekleyen

Hyundai, motor performansını ve yakıt ekonomisini bir arada sunuyor ve böylelikle SUV segmentindeki müşteri beklentilerini karşılamış oluyor. Dört tekerlekten çekiş ve yepyeni bir platform ile üretilen Santa Fe, güvenlikte de önemli iyileştirmelerin yanı sıra elektrikli güç aktarma organlarının işini de kolaylaştırıyor. Doğrudan enjeksiyonlu turbo beslemeli motor, 44.2 kW'lık elektrik motoruyla kombine olarak 230 beygir güç üretirken aynı zamanda 350 Nm maksimum tork sağlıyor. Gücünü 1.49 kWh lityum iyon polimer bataryaya aktaran bu elektrik motoru, özellikle şehir içi trafiğinde Santa Fe'nin emisyon ve yakıt tüketim değerlerini

aşağıya çekerken aynı zamanda performansa da önemli bir şekilde katkıda bulunuyor.

Türkiye'de tek bir donanım seçeneği ve motor tipi ile satışa sunulan Yeni Santa Fe, 7 koltuklu oturma düzeni ile kalabalık ailelerin de dikkatini çekiyor. Deri döşemelere sahip otomobilin ön ve arka koltukları ısıtılabilir olarak gelirken ön koltuklarda soğutma özelliği de var. Geliştirilmiş direksiyon sisteminde de ısıtma özelliği bulunurken ön konsolda elektronik bir vites paneli bulunuyor. Geleneksel vites kolları yerine tamamen tuşlu sisteme yer verilerek genişlik hissiyatı artırılmış... Oldukça premium bir ambiyansa sahip olan Santa Fe, 12.3 inçlik büyük bir dijital gösterge paneli ile donatılmış. Kokpitte dikkat çeken bir diğer donanım ise diğer Hyundai SUV modellerinden aşına olduğumuz 10.25 inçlik bilgi eğlence ekranı bulunuyor. Krell müzik sistemi ile desteklenen bu ekranda Apple Car Play ve Android Auto bağlantı özelliği de var. Günümüzün gereksinimi olan kablosuz şarj sistemi, Santa Fe'de de sunuluyor.

Park esnasında veya sıkışık alanlardaki manevralarda sürücünün yardımına koşan 360 derecelik kamera sistemi de Santa Fe'nin güvenlik donanımlarından birini oluşturuyor. Dur kalk özellikli akıllı hız sabitleme kontrolü, şeritte kalma asistanı, şerit takip asistanı ile donatılan Santa Fe, ayrıca elektrikli bagaj kapağına sahip.



İç mekan kalitesi adeta premium markalara gözdağı verir gibi...



Standart alaşım jantlar otomobile yakışmış ve pek görmeye alışık olmadığımız farklı bir tasarımda...



1.6 turbo benzinli ve elektrikli motor beraber çalışarak bu kocaman otomobili kolayca taşıyabiliyor. Ve makul tüketim ile performans arasında güzel bir denge de var.

Teknik Veriler //////////////

Hyundai Santa Fe 1.6 Hibrit Progressive

Motor: 1598 cc, 4 silindirli, turbo benzin + elektrik motoru

Güç: 230 HP

Tork: 350 Nm

Aktarma: 6 ileri otomatik, 4x4

0-100 km/s: 9.1 sn

Maksimum hız: 187 km/s

Yakıt tüketim (Ort.): 7.6 lt/100 km

Yakıt deposu: 67 lt

Ağırlık: 1917 kg

Bagaj Hacmi: 571 - 2396 litre

Fiyat: -

KARAR:

Hyundai Santa Fe'yi çok beğendim. Şaşırtıcı derece iyi bir otomobil. Güçlü ve tutumlu, konforlu ve teknolojik.

Arttılar: Tasarım, kalite, yol tutuş

Eksiler: Görüş açıları, Pivo bilgi-eğlence sistemi



Jaguar E-PACE

Jaguar'ın ilk lüks kompakt SUV'u Jaguar E-PACE, yenilenmiş dış tasarımı, gelişmiş teknolojileri ve 1.5 litre 160 BG'lik motoruyla dikkat çekiyor.

Sinan Sertoğlu
sinansertoglu@autopress.com.tr

A Jaguar E-PACE etkileyici tasarım ve dinamik performansın ideal birleşimini sunarken, yenilenen ön farlar tasarımında ilk göze çarpan detayların başında geliyor. Yine aracın arka tarafında da kullanılan tam LED stop grubu, Jaguar E-PACE'in teknolojisini ve modernliğini yansıtıyor. Daha dinamik bir tasarım isteyenler için ise R-Dynamic paketinde parlak siyah alt tampon, krom yan havalandırma çerçevesi, "Kontrast Diamond Turned" kaplamalı jantlar yer alıyor. Ayrıca Black Pack dış tasarım paketi tüm donanım seviyelerinde isteğe bağlı tercih edilebiliyor. Jaguar E-PACE'in kabini, malzeme kalitesi ve konfor donanımlarıyla gayet iyi... İç mekanın kalbinde konsolun merkezine entegre



Otomobilin sürüş dinamikmi üst seviyede ama biraz sert bir sürüşü olduğunu da söylemeliyim.



E-Pace'in iç mekanı çok kaliteli hissettiriyor ama bilgi eğlence sistemine alışmak pek kolay değil.

edilmiş 11,4 inç kavisli cama sahip HD dokunmatik Pivi Pro bilgi-eğlence sistemi yer alıyor. Bu sistemin çok kullanıcı dostu olduğunu söyleyemeyeceğim. İki kaplamaya sahip cam ekran hem parlama önleyici hem de parmak izlerini daha az gösteren teknolojisiyle ön plana çıkıyor. Sürücü odaklı iç mekanda bulunan yeni vites seçici, "kriket topu dikiş" ve alt kısmında yer alan metal malzemelerle lüks hissiyatını artırıyor. Tamamen Elektrikli Jaguar I-PACE'den tanıdığımız yeni direksiyon tasarımı, metal vites değiştirme kancalarına da sahip. Jaguar E-PACE, Jaguar'ın Premium Transverse Mimarisi üzerinden yükseliyor. 1.5 litrelik üç silindirli turbo benzinli motor, verimli Ingenium motor ailesinin en yeni üyesi olarak dikkat çekiyor. 1.5 litrelik motor, mükemmel verimlilik ve yakıt tüketimine katkıda bulunan düşük sürtünme seviyeleri ile yüksek performans sağlıyor. Mild Hybrid teknolojisine sahip 1.5 litrelik motor ürettiği 160 HP gücü ön tekerleklere 8 ileri otomatik şanzımanla iletiyor. 100 kilometrede ortalama 8.0 litrelik tüketim değeri sunan motor, Yeni Jaguar E-PACE'i 10,3 saniyede 0'dan 100 km/s hıza ulaştırabiliyor. Jaguar E-PACE'in gövde mimarisinde yapılan önemli güncellemeler, gelişmiş sürüş

dinamiklerine ve konfora katkıda bulunuyor. E-PACE, Jaguar'ın genlerinde olan çevikliği korurken, daha konforlu bir sürüş sağlayan gelişmiş ön süspansiyon bağlantı noktası sertliği de sağlıyor. Yapılan geliştirmelerle birlikte, kabindeki titreşim ve gürültü azaltılarak tüm yolcular için konforlu bir yolculuk deneyimi yaşatılabiliyor. Araç, yol koşullarına bağlı olarak sürücü tarafından manuel olarak seçilebilen "Comfort", "Eco", "Yağmur- Buz- Kar" ve "Dynamic" modlarına sahip Jaguar Sürüş Kontrolü'nü standart olarak sunuyor. Yeni vites seçicinin yanında konumlandırılan bir düğmeyle, Yeni Jaguar E-PACE'in direksiyon, şanzıman, gaz pedalı ve "Uyarlanabilir Süspansiyon" kalibrasyonları yol koşullarına uygun olarak seçilebiliyor. Jaguar E-PACE, Jaguar'ın ClearSight İç Dikiz Aynası teknolojisine sahip olmasıyla ön plana çıkıyor. SE donanım paketiyle birlikte standart olarak sunulan sistem, sürücünün aracın arka tarafını engelsiz bir şekilde görmesini sağlayarak daha fazla güvenlik sağlıyor. Ayrıca tüm paketlerde standart olarak gelen yeni 3D Surround Kamera teknolojisi, araçla manevra yaparken daha fazla ayrıntı ve gerçek zamanlı görüntüleme seçenekleri sunmak için en son kamera teknolojisini kullanıyor.

Teknik Veriler //

Jaguar E-PACE SE 1.5 P160

Motor: 1498 cc, 3 silindirli, turbo benzinli

Güç: 160 HP @ 5500 d/d

Tork: 260 Nm @ 1600 - 4000 d/dk

Aktarma: 8 ileri otomatik, önden çekişli

0-100 km/s: 10.3 sn

Maksimum hız: 197 km/s

Yakıt tüketim (Ort.): 8.0 lt/100 km

Yakıt deposu: 67 lt

Ağırlık: 1783 kg

Bagaj Hacmi: 394 litre

Fiyat: 1.708.000 TL liste fiyatı

KARAR:

Jaguar E-PACE sportif ve şık tasarımı, yüksek teknolojisi ve başarılı sürüş dinamikleriyle göz dolduruyor.



Artlar: Motor, şanzıman, fiyat fayda performans düzeyi
Eksiler: Kalite hissi, yol sesi



Duster'in bu arizona turuncu rengi çok havallı duruyor ve Duster'in lansman rengi...

Sinan Sertoğlu
sinansertoglu@autopress.com.tr

A Uzun zamandır yollarımızda ve satış rekorları kırıyor. Aslında sebebi çok basit. Fiyat, fayda ve performans açısından çok iyi bir total paket sunuyor Duster. Evet içeri bindiğinizde belki kalite olarak tatmin etmiyor ama Renault üretimi güçlü bir motor ve hızlı çift kavramalı EDC otomatik şanzıman ile geliyor. Üstelik donanım listesi de bir hayli kabarık. Yani gün sonundan bazı negatif şeyler görmezden gelinebiliyor. Dacia'nın, öyle ya da böyle Renault himayesine girdikten sonra geldiği

Dacia Duster

Türkiye'nin en çok satan C SUV modeli Duster'in direksiyonunda...

nokta takdire şayan. Makul fiyatlı otomobil kavramını günümüz teknolojisi ve donanımlarıyla taçlandırıyor Dacia. Bu kullandığım Duster en dolusu, en pahalısı ve fiyat etiketi 520 bin TL... Tabi en dolu paket bile olsa da yine de bazı opsiyonlar var. Mesela Eller Serbest Dacia Kart Sistemi tam

4750 TL ya da 360 derece kamera için 6000 TL ödeniyor. Fazla tasarımdan bahsetmeyeceğim ama Duster'in bu Arizona Turuncu rengi ile karizmatik ve güçlü bir duruşu var bence. Ön ve arka ledler çok şık. İçeride ise kötü malzemeler ama kullanışlı bir kabin... Güzel ve basit kullanılan

bir 8 inç multimedya ekran ile geliyor Duster. Apple Car Play emrinize amade. Opsiyonel koltuk ısıtma bile var ve hatta otomatik klima... Arkada yaşam alanı rahat ama Duster bozuk zeminlerde biraz dengesiz olabiliyor. Yani arka yolcular biraz fazla sallanabilir. Bagaj hacmi ise bir hatta iki çocuklu



Yeni jenerasyon Duster'ın 1.3 turbo benzinli motoru otomobili kolayca taşıyor ve EDC çift kavramalı şanzıman ile uyumlu çalışıyor...

bir aile için tatminkar sanki... Sürüşe başlayalım mı? 1.3 turbo motor 150 beygir güç ve 250 Nm tork ile Duster'ı sağlam yürütüyor. EDC şanzıman hızlı ama sadece 1-2 arasında bazen kararsız kalabiliyor. Bu bir 0-100 otomobili değil ya da virajlardan fişek gibi

çıkma uygun değil. O yüzden sakın kalırsanız en doğrusu ama gaz pedalının altında da iyi ve makul bir güç olması da güzel bir his... Güvenlik konusunda nerede Duster? Ön ve yan perde hava yastıkları, kör nokta uyarısı ve ESP tabii ki standart...



Duster'ın arka tasarımı ve led far ile stopları çok şık duruyor. Ama hala arka çamurluklarda davlumbaz yok.

Teknik Veriler //

Dacia Duster Prestige Plus 1.3 Turbo 150 bg EDC 4x2

Motor: 1332 cc, 4 silindirli, turbo benzinli

Güç: 150 HP @ 5250 - 6000 d/d

Tork: 250 Nm @ 1700 - 3250 d/dk

Aktarma: EDC 6 ileri otomatik, önden çekişli

0-100 km/s: 9.7 sn

Maksimum hız: 199 km/s

Yakıt tüketim (Ort.): 6.4 lt/100 km

Yakıt deposu: 50 lt

Ağırlık: 1338 kg

Bagaj Hacmi: 478 litre

Fiyat: 520.000 TL + opsiyonlar



Direksiyon hissi çok iddialı değil zaten bu otomobil hızlı virajlarla sürat için pek uygun değil.



KARAR:

Dacia Duster sınıfına göre makul fiyatı, güçlü motoru ve hızlı şanzımanı ayrıca yüksek donanım seviyesi ile sınıfında lider konumda. Evet örneğin arka çamurluklarda davlumbaz yok ama o da serviste takılabiliyor...

Rakamlarla Otomotiv Dünyası

Emre Anamur
emreanamur@autopress.com.tr



Maserati'nin A6 1500 modeliyle başlayan Gran Turismo efsanesi 75'inci yaşını kutluyor.



Toyota, ilk kez 1997 yılında sunduğu hibrit teknolojisine sahip araçlarla birlikte elektrikli araç satışlarında bugüne kadar toplamda 20 milyon adedi geçti.



Honda, 2030 yılına kadar yıllık 2 milyon adetten fazla üretim hacmine sahip 30 farklı EV modelini dünya çapında piyasaya sürmeyi planlıyor.

2030



Otomotiv Gazetecileri Derneği (OGD) tarafından bu yıl 7'nci kez düzenlenen "Türkiye'de Yılın Otomobili" seçimi için 7 finalist açıklandı: Citroen C4, Honda Civic Sedan, Hyundai Tucson, Mercedes-Benz C Serisi, Nissan Qashqai, Opel Mokka ve Renault Taliant.

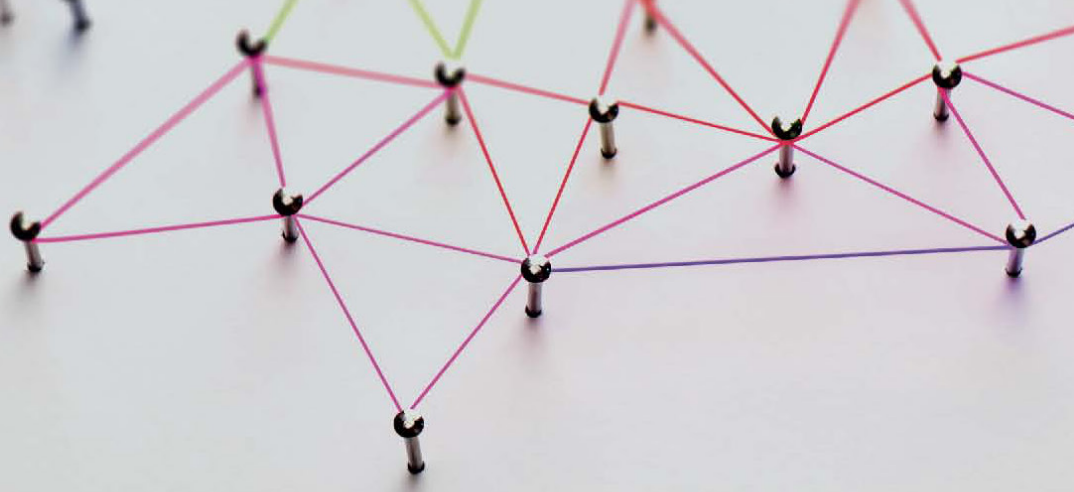
2022



Yüce Auto, Skoda araçlar için 5 yıl daha Castrol madeni yağlarını tercih ederek müşterilerine tavsiye edecek.



2022 yılına her alanda iki kat büyüme hedefiyle giren Karsan, Bulgaristan Sofya Belediyesi'ne ait operatör Stolichen Avtotransport ile imzaladığı anlaşma kapsamında 30 adet e-JEST teslimatı gerçekleştirecek.



ERTUĞRUL BELEN

İş Dünyasında

LinkedIn ile Networking

**Çok Satanlar
“Networking” Kitabı Yazarından**

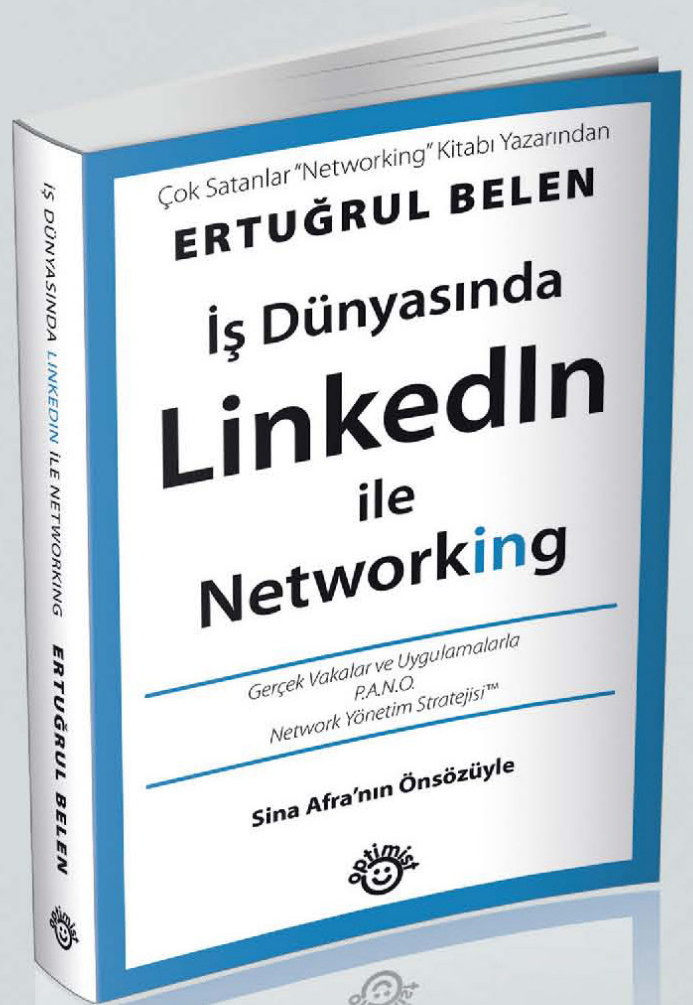
LinkedIn ile yeni işbirlikleri
oluşturun. İlişkilerinizi başarıyla
yönetin. Tanınırlüğünüzü artırın.

LinkedIn, işbirliklerini
geliştirmek, yeni bir çevre
oluşturmak ve mevcut
ilişkilerinizi güçlendirmek için
kaldıraç etkisi oluşturuyor.

Önsözünü Sina Afra'nın yazdığı
kitabın referanslarında BIST
100 grup firma profesyonelleri,
girişimciler, yatırımcılar ve
sektörel uzmanların gerçek
hikâye ve gözlemlerine yer
veriliyor.



www.networkingakademi.com



Çok Satanlar “Networking” Kitabı Yazarından
ERTUĞRUL BELEN

**İş Dünyasında
LinkedIn
ile
Networking**

Gerçek Vakalar ve Uygulamalarla
P.A.N.O.
Network Yönetim Stratejisi™

Sina Afra'nın Önsözüyle



www.optimistkitap.com

OTOMOBİL SATIN ALMA REHBERİ

AUTO PRESS



AUTO PRESS Dergisi'ni akıllı telefonunuzdan ve tabletinizden **TURKCELL DERGİLİK** uygulamasını indirerek okuyabilirsiniz

